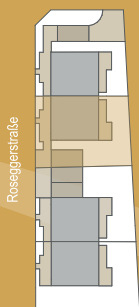


ALLGEMEINE INFORMATIONEN

LAGE

Weichselgasse



Zimmeranzahl 5

Wohnnutzfläche 158,63 m²
inkl. Flächen mit Raumhöhen <1,5m

bef. Fläche	19,50 m ²
Carport	19,15 m ²
Garten	85,63 m ²
Vorgarten	8,64 m ²
Zufahrt	9,90 m ²
Zugang	17,48 m ²

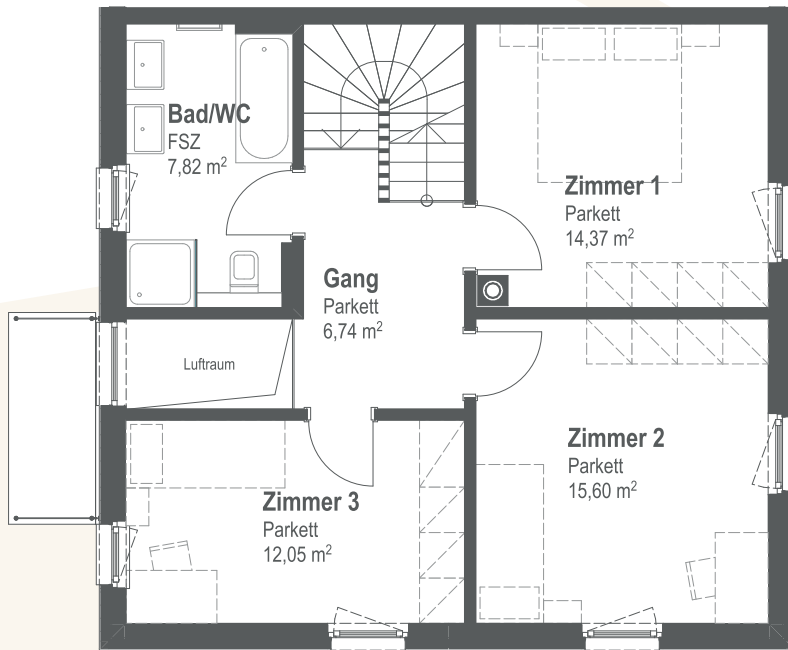
EG

AR	5,66 m ²
AR	3,26 m ²
Gard.	2,46 m ²
VR	6,54 m ²
WC	1,86 m ²
Wohnküche	41,28 m ²

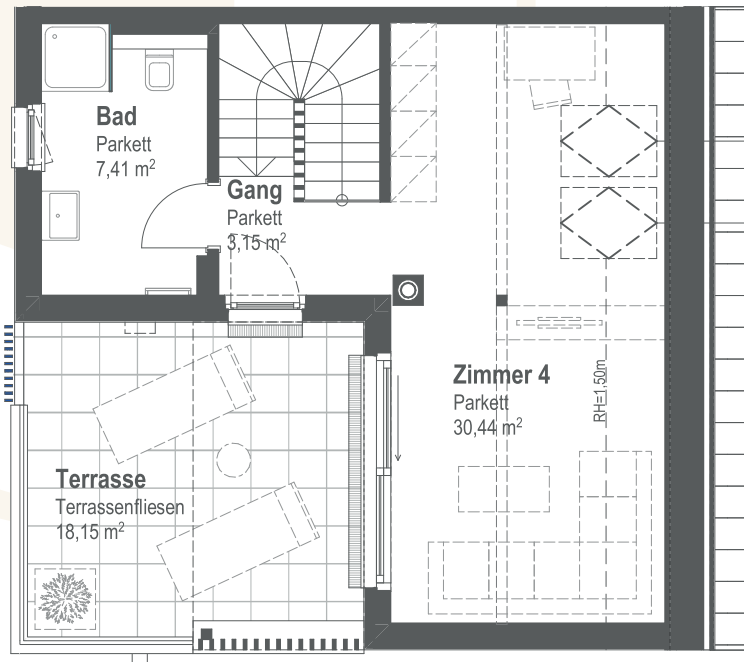
STADTVILLA 2

Roseggerstraße 23/2 | 2500 Baden

1. OG

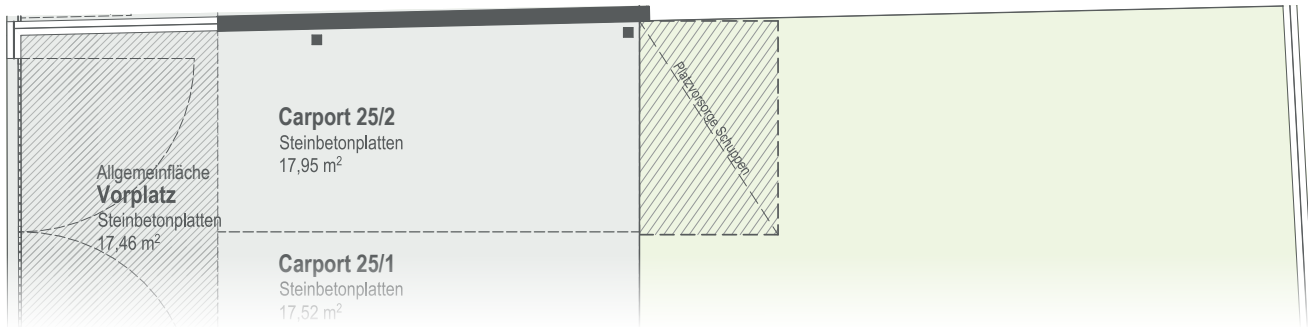


Bad/WC	7,82 m ²
Gang	6,74 m ²
Zimmer 1	14,37 m ²
Zimmer 2	15,60 m ²
Zimmer 3	12,05 m ²

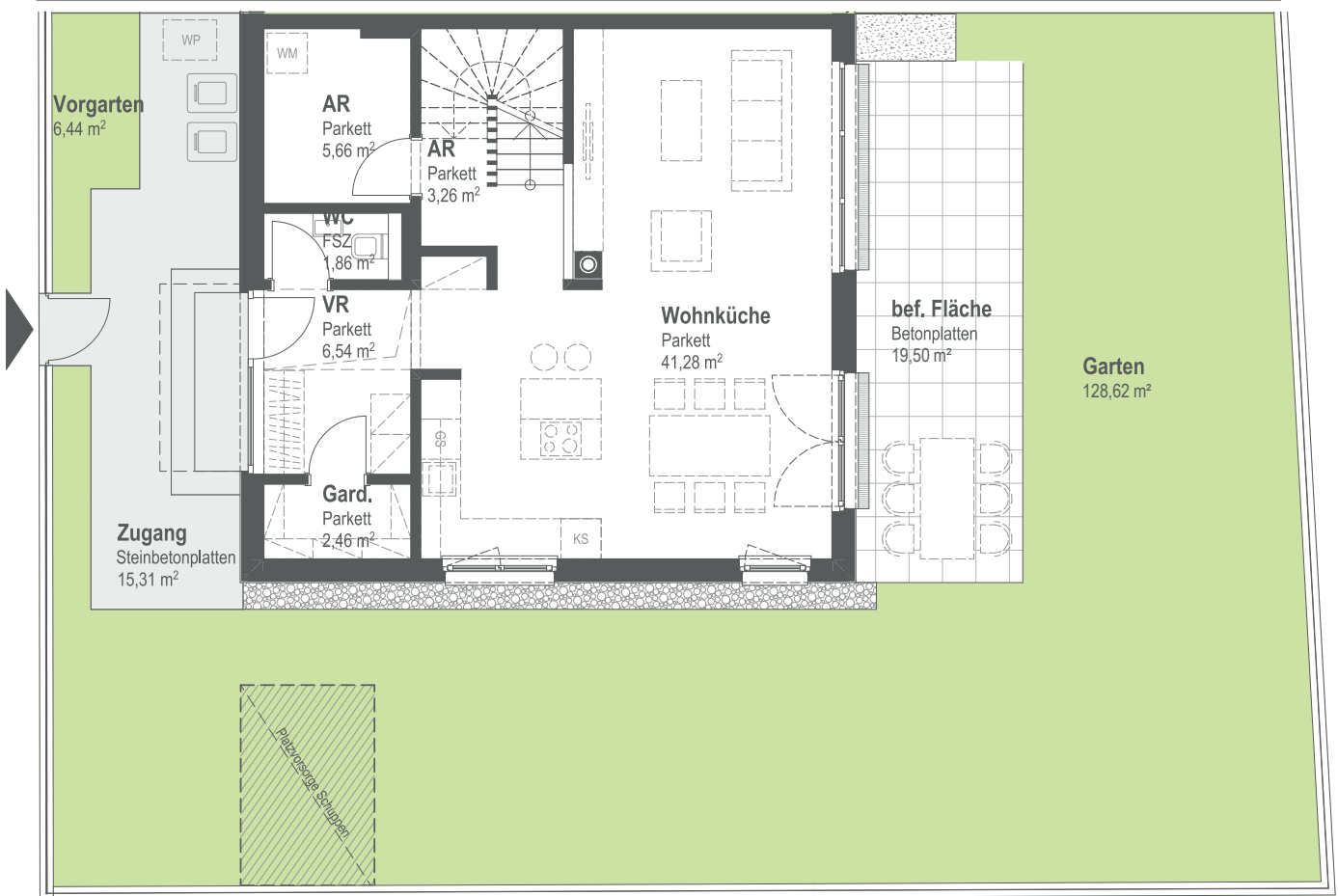


2. OG

Bad	7,41 m ²
Gang	3,15 m ²
Zimmer 4	30,44 m ²
Terrasse	18,15 m ²



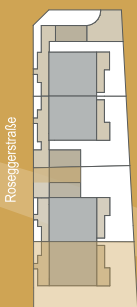
Stadvilla 3 (25/1)



ALLGEMEINE INFORMATIONEN

LAGE

Weichselgasse



Zimmeranzahl 5

Wohnnutzfläche 158,63 m²
inkl. Flächen mit Raumhöhen <1,5m

bef. Fläche	19,50 m ²
Carport	17,95 m ²
Garten	128,62 m ²
Vorgarten	6,44 m ²
Zugang	15,31 m ²

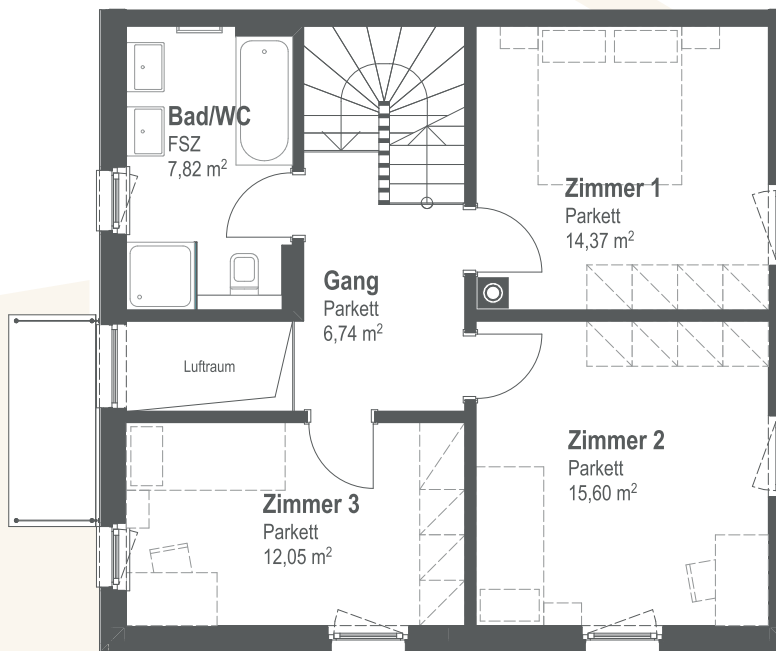
EG

AR	5,66 m ²
AR	3,26 m ²
Gard.	2,46 m ²
VR	6,54 m ²
WC	1,86 m ²
Wohnküche	41,28 m ²

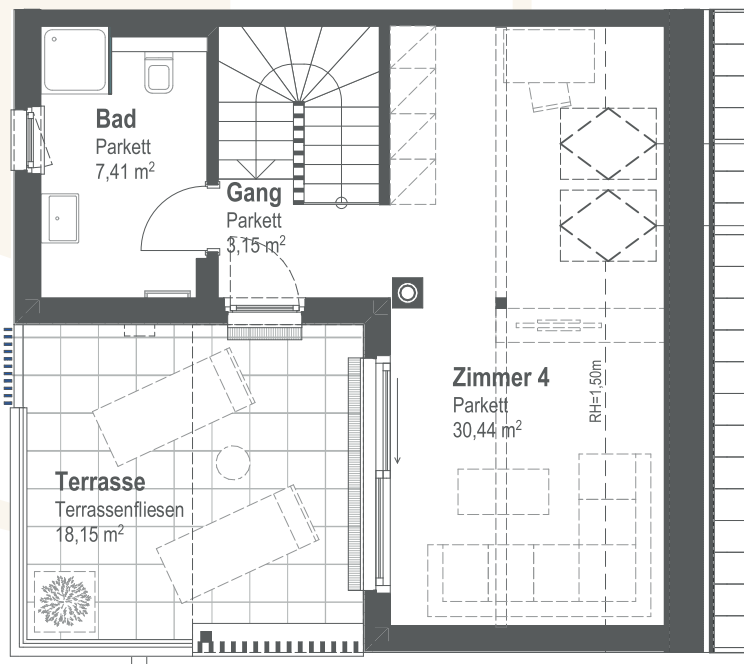
STADTVILLA 4

Roseggerstraße 25/2 | 2500 Baden

1. OG



Bad/WC	7,82 m ²
Gang	6,74 m ²
Zimmer 1	14,37 m ²
Zimmer 2	15,60 m ²
Zimmer 3	12,05 m ²



2. OG

Bad	7,41 m ²
Gang	3,15 m ²
Zimmer 4	30,44 m ²
Terrasse	18,15 m ²